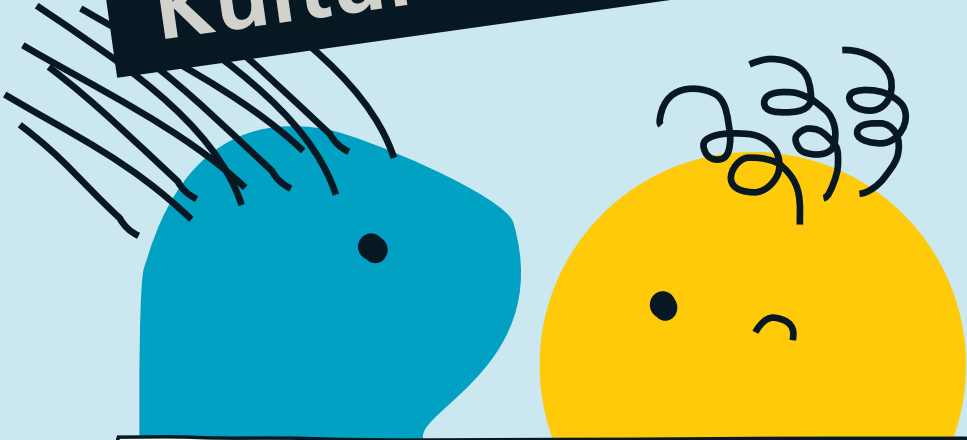


Ein Heft  
in Leichter  
Sprache



# Wir sind Kultur-Strolche



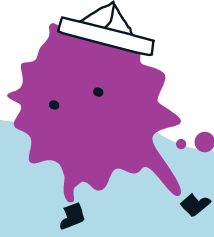
Ich heiße:

---

Schule:

---

Hallo!



Ich bin dein Kultur-Strolche-Heft.  
Ich werde dich 3 Jahre lang begleiten.  
Das wird eine spannende Zeit.  
Voller Kunst und Kultur.  
Pass gut auf mich auf.  
Und fülle das Heft.



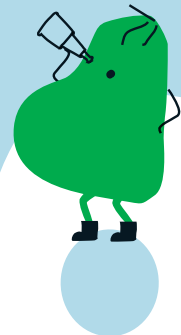
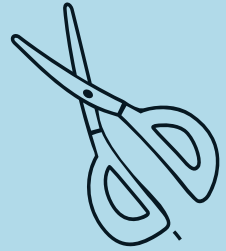
Das kannst du so machen:

- zeichnen
- malen
- schreiben
- etwas einkleben

Und du kannst  
viele andere Dinge machen.

Jede Seite erinnert dich  
dann an deine Abenteuer!

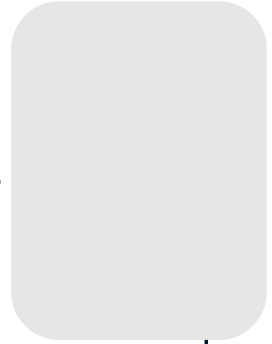
Viel Freude!





# Ich bin ein Kultur-Strolch

Ein Bild von mir:



Mein Name: \_\_\_\_\_

Mein Spitz-Name: \_\_\_\_\_

Was magst du am liebsten?

Kreuze an!

lesen  fotografieren  tanzen

singen  malen  Spiele spielen

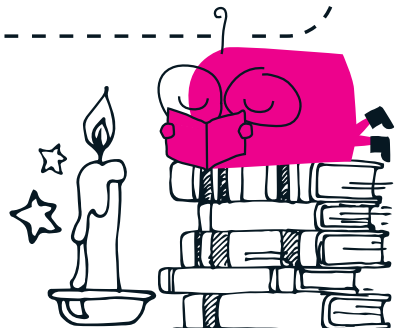
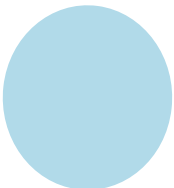
Theater spielen

ein Musik-Instrument spielen

Ich mag etwas anderes.

Zum Beispiel: \_\_\_\_\_

\_\_\_\_\_





Du kannst an verschiedenen Kultur-Orten  
auf Entdeckungs-Reise gehen.

Was ist **Kultur**?

Menschen haben viel gemacht oder erfunden.

Das alles ist Kultur.

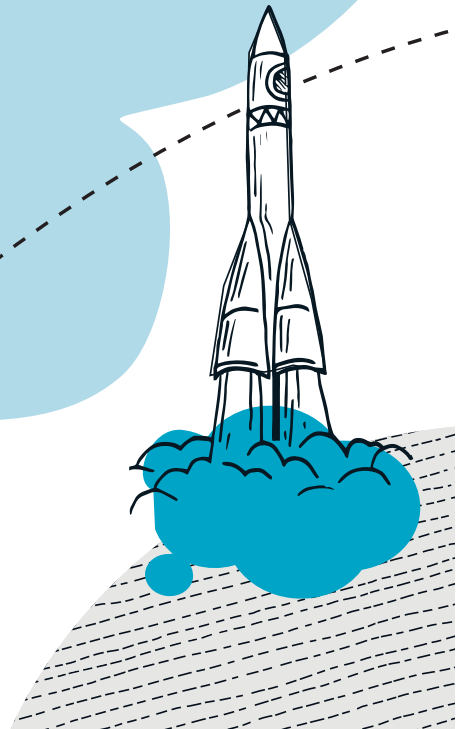
Zur Kultur gehören zum Beispiel Sprache oder Musik.

Bei den Kultur-Strolchen

kannst du verschiedene Kultur-Bereiche erkunden.

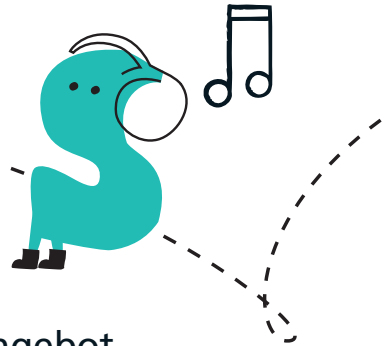
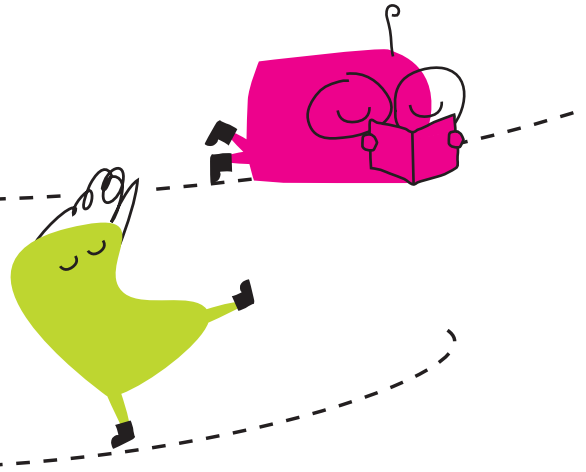
Diese Kultur-Bereiche

heißen bei uns **Kultur-Sparten**.

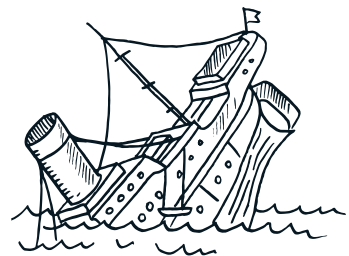
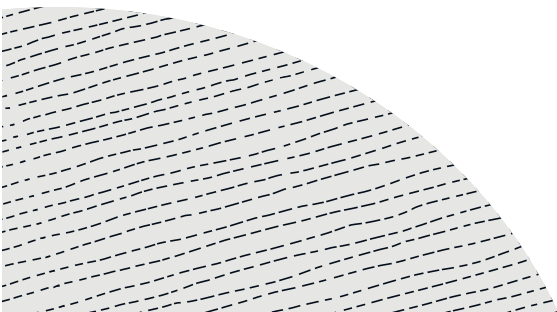


Das sind:

- Theater
- Bücher
- Kunst
- Medien
- Tanz
- Musik
- Geschichte
- Extra.



Manchmal lässt sich ein Kultur-Angebot **nicht** richtig in eine Kultur-Sparte einordnen. Das kommt dann in die Kultur-Sparte **Extra**.



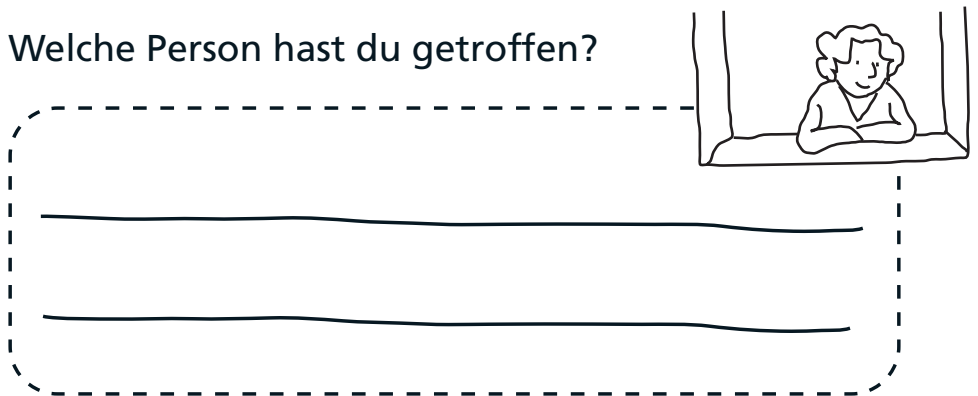
In welcher Kultur-Sparte hast du etwas gemacht?



Welchen Ort hast du besucht?



Welche Person hast du getroffen?



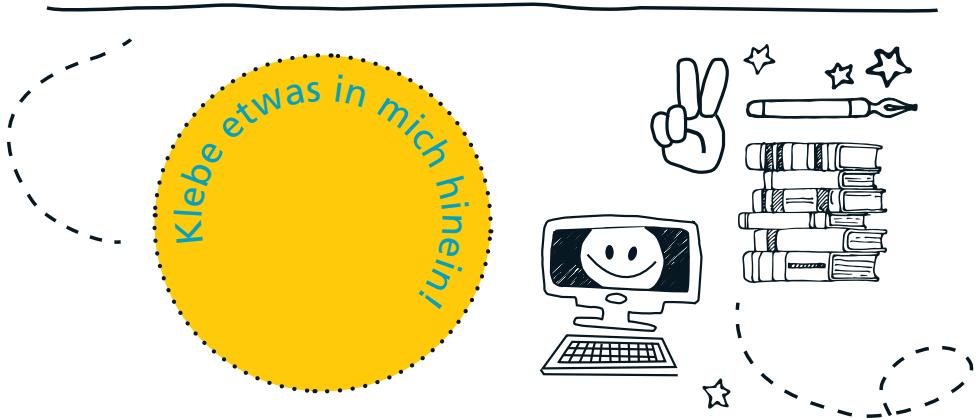
Was hast du erlebt und entdeckt?



A large dashed-line box containing four horizontal lines for writing.



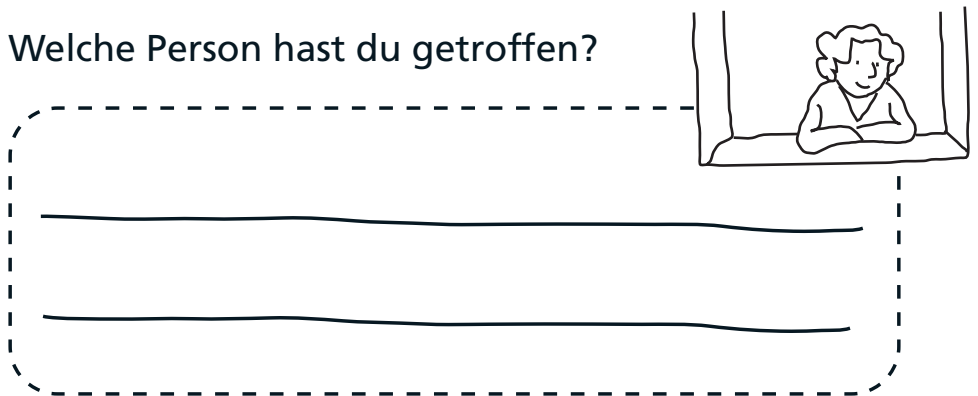
In welcher Kultur-Sparte hast du etwas gemacht?



Welchen Ort hast du besucht?



Welche Person hast du getroffen?





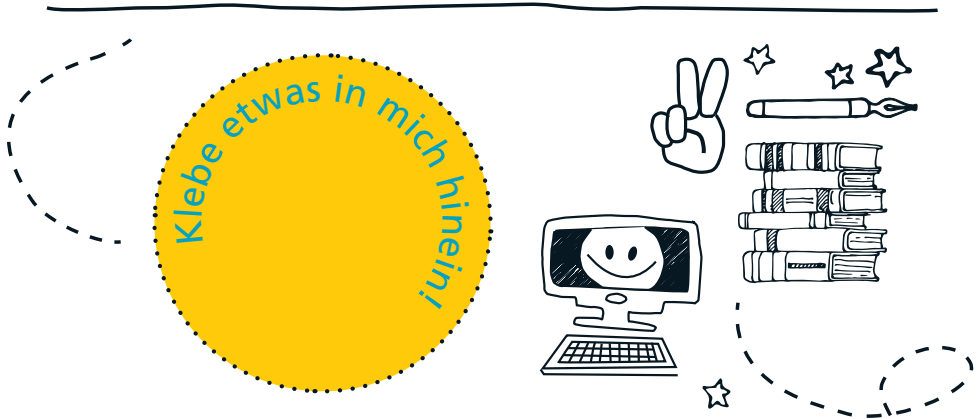
Was hast du erlebt und entdeckt?



A large dashed-line box containing four horizontal lines for writing.



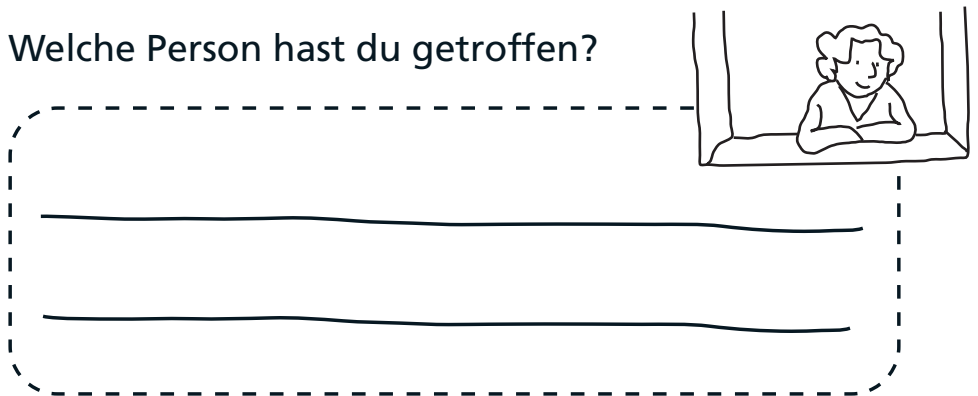
In welcher Kultur-Sparte hast du etwas gemacht?



Welchen Ort hast du besucht?



Welche Person hast du getroffen?



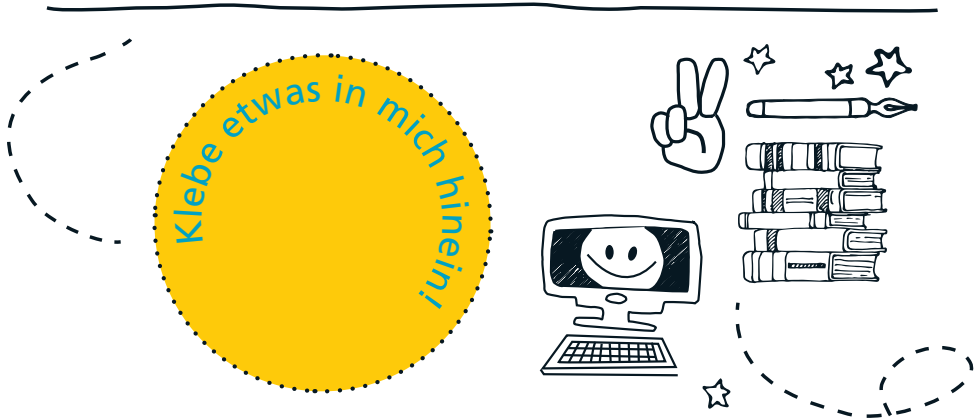
Was hast du erlebt und entdeckt?



A large dashed-line box containing four horizontal lines for writing.



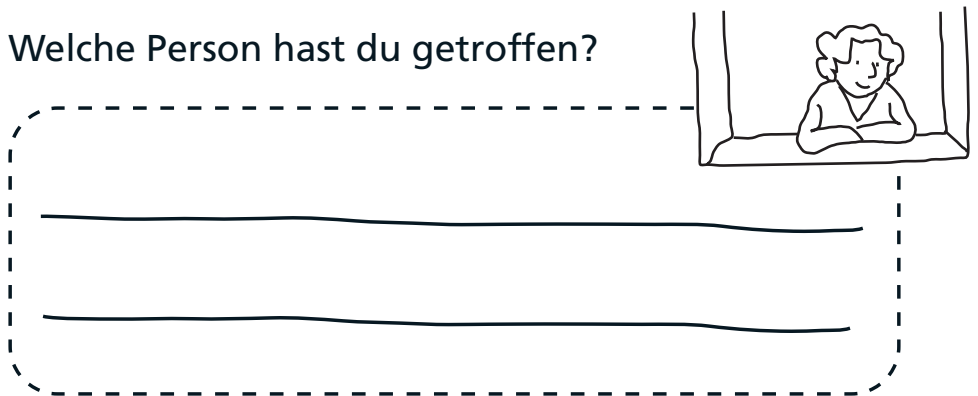
In welcher Kultur-Sparte hast du etwas gemacht?



Welchen Ort hast du besucht?



Welche Person hast du getroffen?



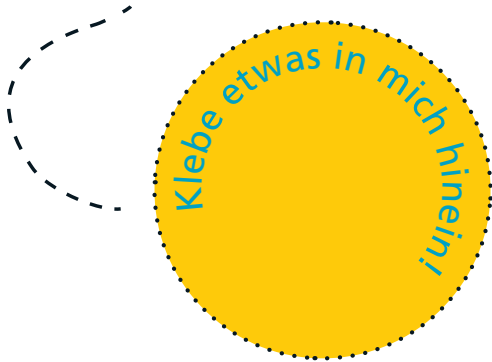
Was hast du erlebt und entdeckt?



A large dashed-line box containing four horizontal lines for writing.



In welcher Kultur-Sparte hast du etwas gemacht?



Welchen Ort hast du besucht?

A dashed-line box with two horizontal lines for writing and a location pin icon in the top right corner.

Welche Person hast du getroffen?

A dashed-line box with two horizontal lines for writing and an illustration of a person sitting at a desk in the top right corner.

Was hast du erlebt und entdeckt?



A large dashed-line box containing four horizontal lines for writing.

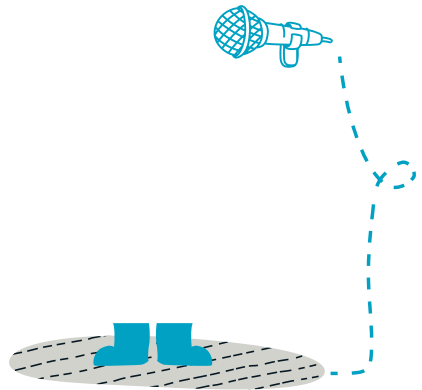
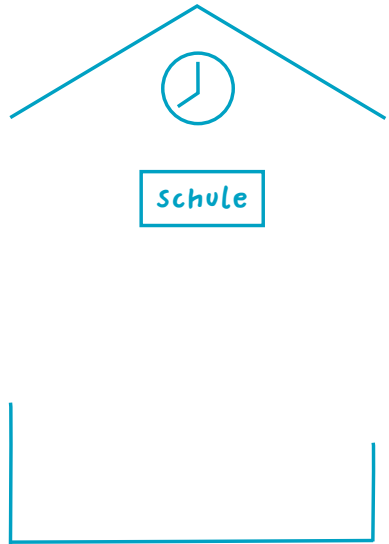
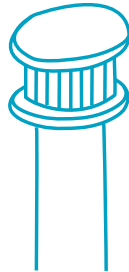


Zeichne die Stadt weiter.

Was kannst du dir vorstellen?

Denk an Kultur-Orte in deiner Stadt.

Meine Statue



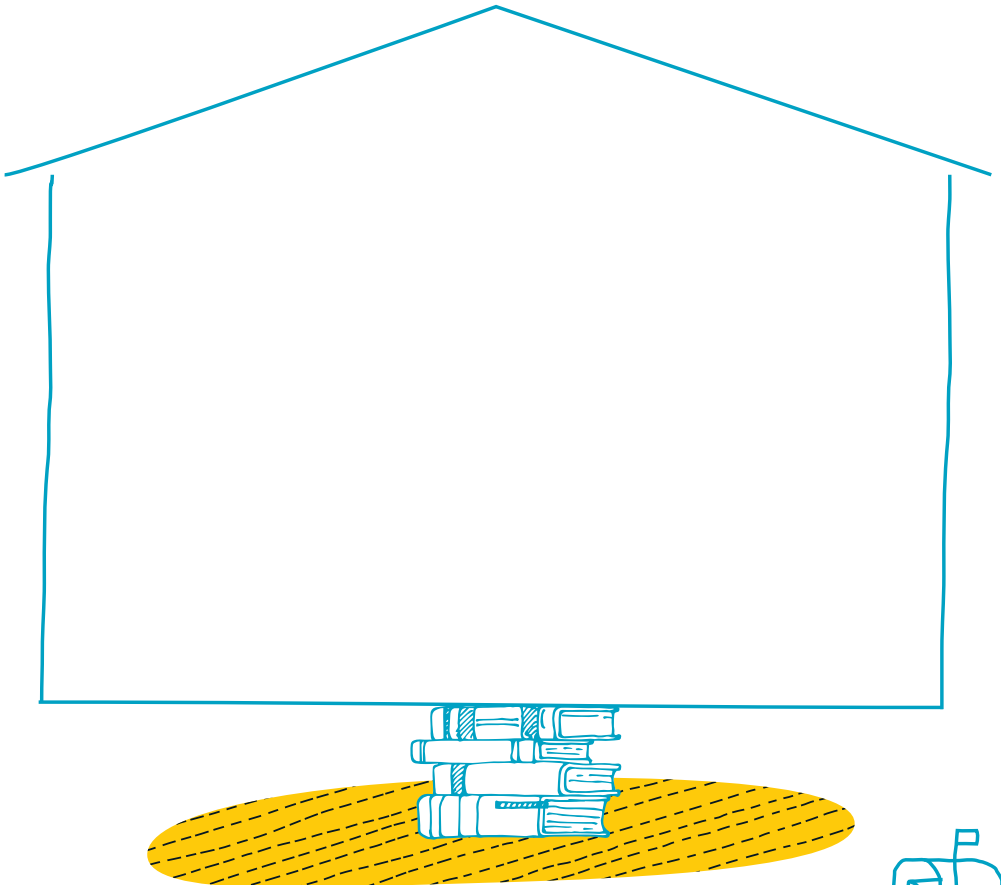


Bau dir dein Kultur-Strolche-Haus.

Wie sieht es aus?

Was könnte man dort machen?

Schreibe oder male.



Jetzt ist dein Kultur-Strolche-Haus fertig.

Es gibt eine große Feier.

Wen lädst du ein?

---

Was habe ich als Kultur-Strolch gemacht?

Wo war ich? Schreibe oder male.



Erstes Jahr

---



Zweites Jahr

---



Drittes Jahr

---

Was war dein aufregendstes Erlebnis?



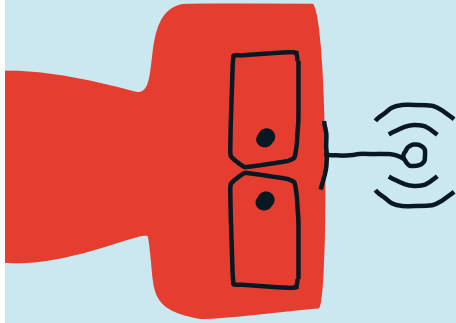
---

---

---

Jetzt bist du  
ein echter  
Kultur-Experte





**KULTUR**  
**STROLCHE**

Weitere Infos findest du im Internet:

[www.kulturstrolche.de](http://www.kulturstrolche.de)

Ein Projekt vom:



Kultursekretariat NRW  
Gütersloh



NRW **KULTUR**  
SEKRETARIAT

Mit Unterstützung  
vom:

**Büro für  
Leichte Sprache** Bethel  
Schluss mit Schwere

Gefördert durch:

Ministerium für  
Kultur und Wissenschaft  
des Landes Nordrhein-Westfalen



Nach einer Projektidee  
der Stadt Münster



Europäisches Logo für einfaches Lesen: Inclusion Europe.

Weitere Informationen unter [www.leicht-lesbar.eu](http://www.leicht-lesbar.eu)

Übersetzung erstellt durch: Tobias Berger; Datum: März 2023;

Geprüft durch das Büro für Leichte Sprache Bethel: [www.leichtesprache-bethel.de](http://www.leichtesprache-bethel.de)

Gestaltet von dem Büro für grafische Gestaltung Sitzgruppe: [www.sitzgruppe.de](http://www.sitzgruppe.de)